

XVI. Egzamin maturalny z wiedzy o społeczeństwie

Opis zestawu egzaminacyjnego

Arkusz I zawierał 22 zadania sprawdzające znajomość podstawowych pojęć, postaci, wydarzeń i faktów oraz chronologii. Rodzaje zadań zawartych w teście to: zadania na przyporządkowanie, wybór właściwej odpowiedzi, zadanie z lukami do wypełnienia, zadania z tzw. wyposażeniem (karykatura, tekst źródłowy), oraz zadania wymagające krótkiej odpowiedzi. 1/3 zadań to zadania zamknięte, reszta - to zadania otwarte.

Za tę część egzaminu, która trwała 60 minut zdający mógł otrzymać 30 punktów.

Arkusz II sprawdzał umiejętność analizowania różnego rodzaju źródeł: dokumentów – (wyjątek z Kodeksu Pracy, interpelacja poselska, wyjątek z tekstu J. Locka), źródeł statystycznych – tabele, schemat, oraz porównywania i wnioskowania na ich podstawie.

Arkusz ten zawierał 4 zadania z podpunktami wyznaczającymi poszczególne czynności. Za tę część, która trwała 90 minut, zdający mógł uzyskać 40 punktów.

Arkusz III sprawdzał umiejętność napisania wypracowania na 1 temat wybrany spośród 3 podanych. Katalog umiejętności sprawdzanych w tym arkuszu obejmuje wszystkie cztery standardy. Przy ocenie wypracowania punkty przyznawano za zgodność z tematem, wartość merytoryczną - treść pracy, kompozycję, język i estetykę. Za tę część, która trwała 90 minut zdający mógł uzyskać 30 punktów.

Podstawowe wskaźniki opisujące osiągnięcia zdających

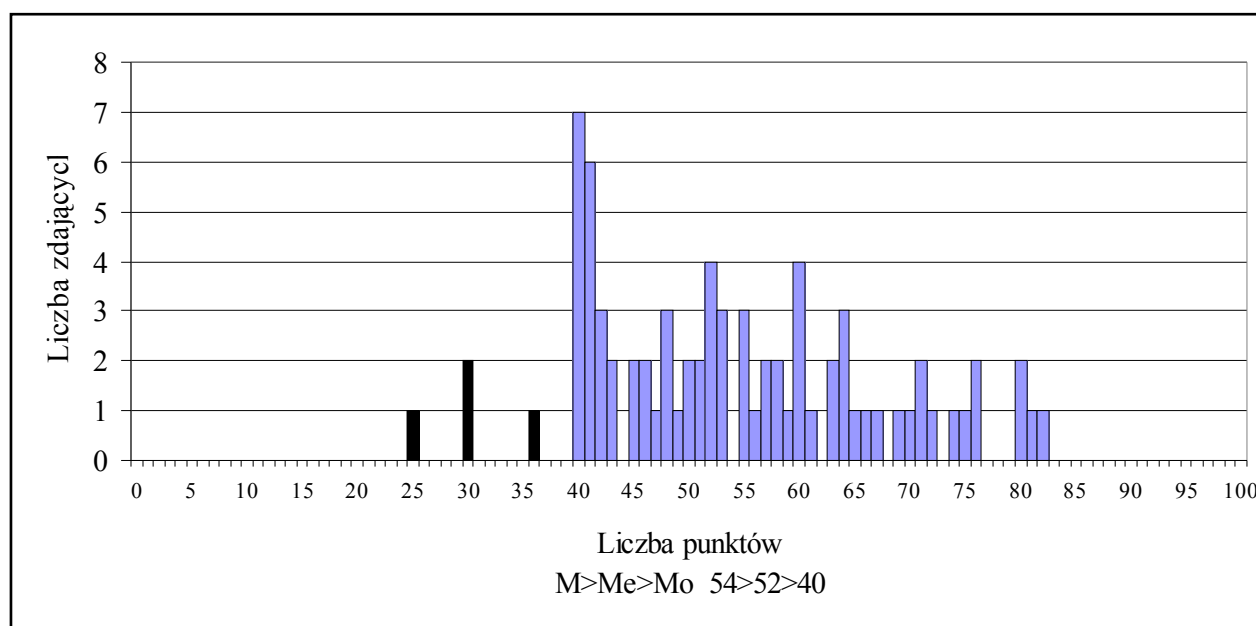
Tabela nr 1. Charakterystyka wyników osiągniętych przez zdających

Wskaźniki	Wyjaśnienie	Wartość wskaźnika	Komentarz
Liczba zdających	-	77	100% zdających rozwiązywało zadania zestawu standardowego.
Łatwość zestawu zadań	Jest stosunkiem liczby punktów uzyskanych za rozwiązanie zadań przez wszystkich zdających do maksymalnej liczby punktów możliwych do uzyskania za zadania.	0,51	Egzamin maturalny z WOS-u okazał się dla zdających woj. śląskiego umiarkowanie trudny.
Średnia arytmetyczna (M)	Jest sumą wszystkich uzyskanych wyników podzieloną przez ich liczbę.	54	Statystyczny zdający uzyskał 54 punkty na 100 możliwych. Oznacza to, że statystyczny zdający opanował 54 % czynności mierzonych na maturze z WOS-u.
Mediana (Me)	Jest to wynik środkowy spośród wyników zdających uporządkowanych rosnąco lub malejąco.	52	Środkowy zdający w uporządkowanym rosnąco lub malejąco rozkładzie wyników uzyskał 52 punktów. Stanowi to 52% całości.
Modalna (Mo)	Jest to wynik, który w danej grupie powtarza się najczęściej.	40	Najczęściej zdający uzyskiwali 40 punktów.
Najwyższy wynik	-	82	Najwyższy wynik uzyskał 1 zdający; stanowi to 1,3 %.
Najniższy wynik	-	25	Najniższy wynik uzyskał 1 zdający.
Rozstęp wyników	Jest różnicą między wynikiem najwyższym a najniższym uzyskanym przez zdających.	57	Zdający uzyskiwali wyniki w zakresie od 25 do 82 punktów.
Odchylenie standardowe	Jest miarą rozproszenia wyników zdających w odniesieniu do wyniku średniego.	13,15	Około 68,8 % zdających uzyskało wynik zawierający się w przedziale między 41 a 67 punktów.

Tabela nr 2. **Rozkład punktów uzyskanych przez zdających**

Przedziały punktowe	0 – 39	40 - 49	50 – 59	60 - 69	70 – 79	80 - 89	90 - 100
Liczba zdających	4	27	20	14	8	4	0
% zdających	5,2	35,1	26	18,2	10,4	5,2	0
% maturzystów, którzy zdali egzamin	94,8						

Wykres nr 1. **Rozkład punktów uzyskanych przez zdających**



Przedstawiony na wykresie rozkład punktów jest dodatnio skośny – wyniki zdających koncentrują się bardziej wokół wartości niższych.

Wyniki zdających na znormalizowanej skali staninowej

Do porównywania osiągnięć między przedmiotami, zdającymi, szkołami, zastosowano dziewięciopunktową skalę znormalizowaną zwaną staninową.

Np. o zdającym, który uzyskał wynik 6 na skali staninowej, mówimy że uzyskał „sześć staninów” lub że jego wynik plasuje się w 6. staninie. Jest to wynik wyżej średni.

Jak można interpretować wynik zdającego na skali staninowej?

Jeśli wynik zdającego znajduje się w szóstym staninie, to znaczy że mieści się on w przedziale 57 - 63 punktów. Oprócz jego wyniku w tym przedziale mieszczą się jeszcze wyniki punktowe 11 innych zdających.

Tabela nr 3. **Wyniki zdających na znormalizowanej skali staninowej**

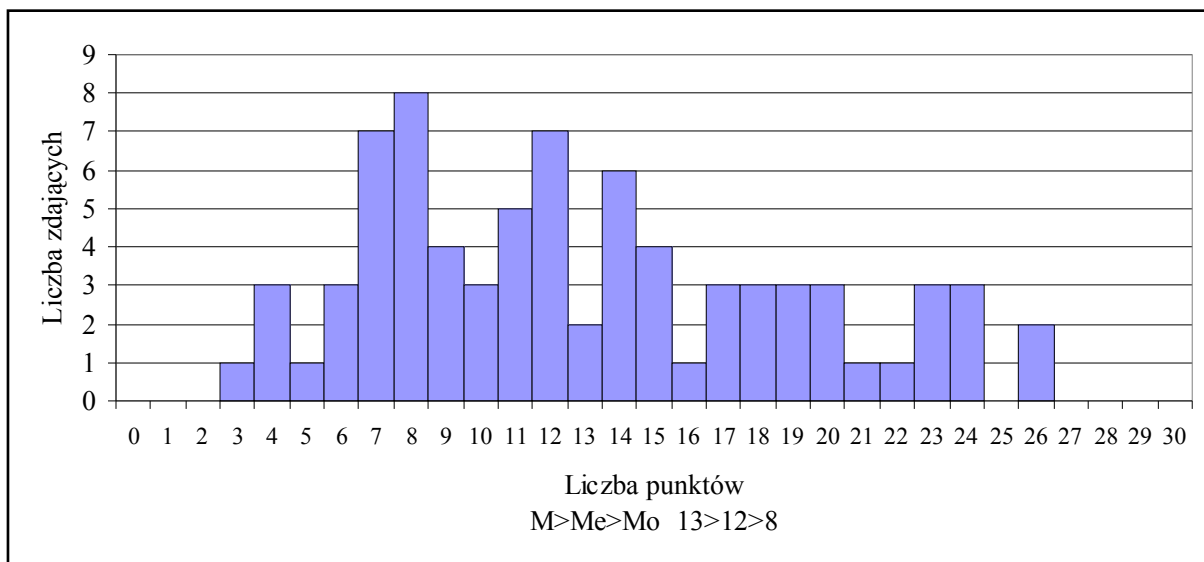
Nazwy staninów	Najniższy	Bardzo niski	Niski	Niżej średni	Średni	Wyżej średni	Wysoki	Bardzo wysoki	Najwyższy
Staniny	1	2	3	4	5	6	7	8	9
Przedziały punktowe (w woj. śląskim)	0 - 35	36 - 39	40 – 41	42 - 48	49 – 56	57 – 63	64 - 71	72 - 79	80 - 100
Liczba zdających	3	1	13	13	16	12	10	5	4

Tabela nr 4. **Charakterystyka wyników osiągniętych przez zdających**

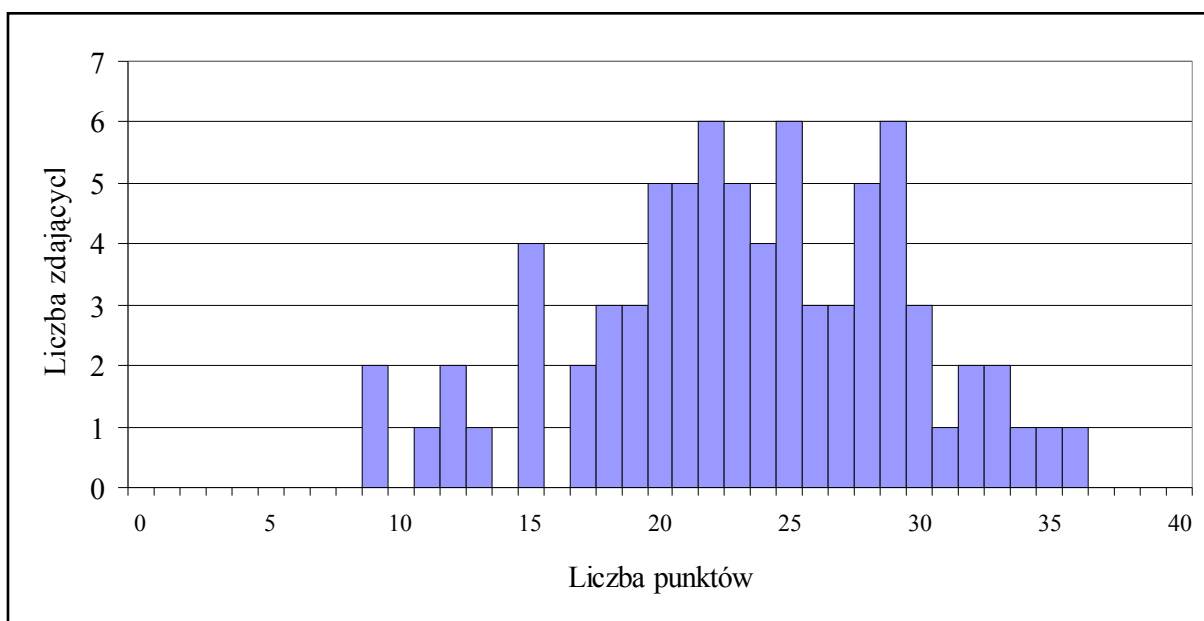
Wskaźniki	Arkusz I	Arkusz II	Arkusz III
Liczba zdających	77		
Łatwość zestawu zadań	0,46	0,58	0,59
Liczba punktów możliwych do uzyskania	30	40	30
Średnia arytmetyczna (M)	13	23,4	17,6
Mediana (Me)	12	23	18
Modalna (Mo)	8	-	16
Najwyższy wynik	26	36	30
Najniższy wynik	3	9	7
Rozstęp wyników	23	27	27
Odchylenie standardowe	5,94	6,11	4,35

Poniżej zamieszczone wykresy – 2, 3, 4 – przedstawiają rozkład punktów uzyskanych przez zdających za rozwiązanie zadań zamieszczonych w arkuszu I, II i III.

Wykres nr 2. Rozkład punktów uzyskanych przez zdających – arkusz I



Wykres nr 3. Rozkład punktów uzyskanych przez zdających – arkusz II



Wykres nr 4. Rozkład punktów uzyskanych przez zdających – arkusz III

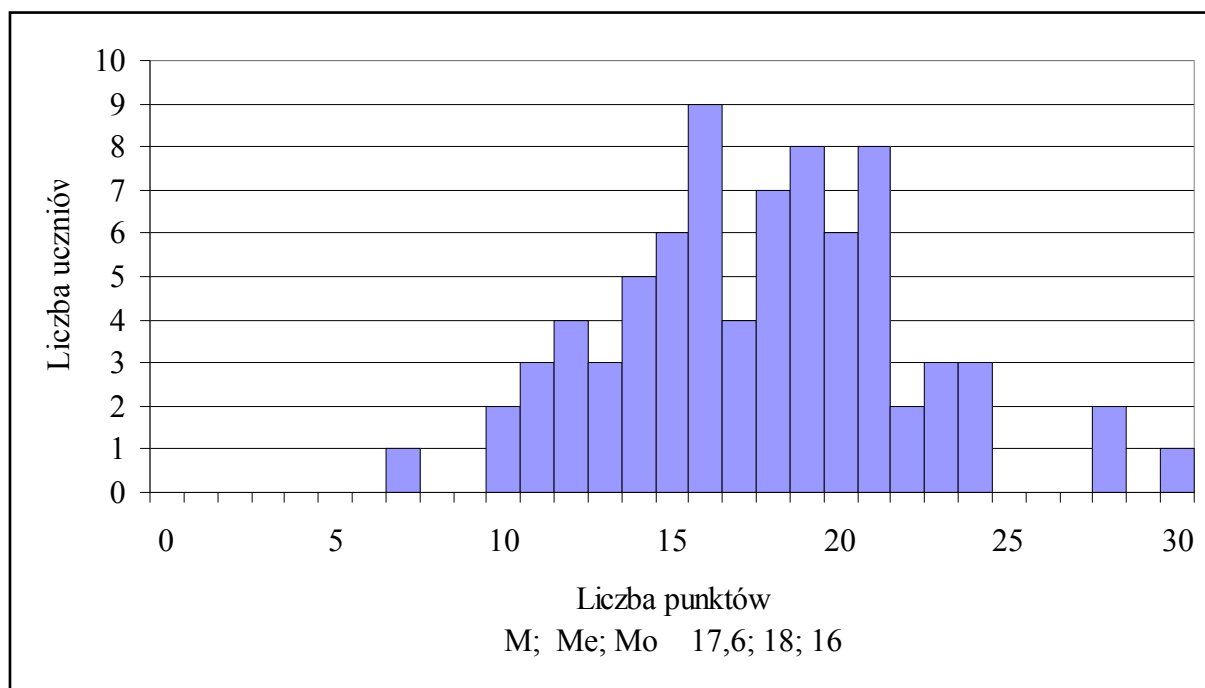
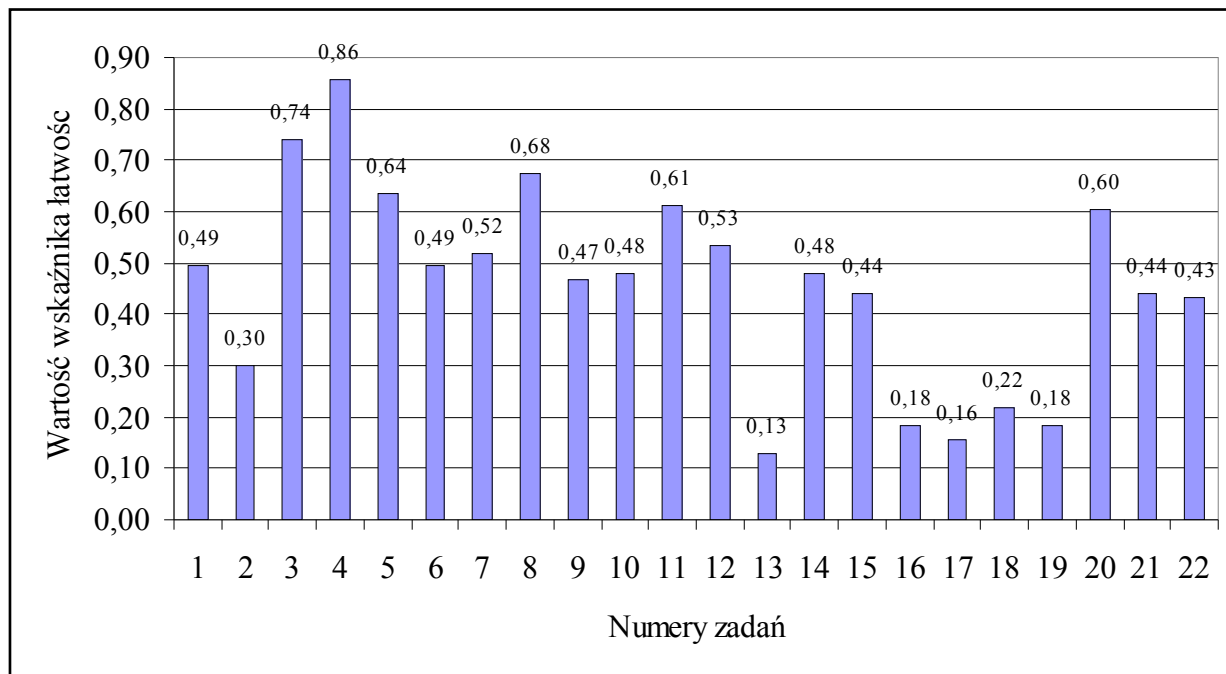


Tabela nr 5. Łatwość czynności badanych zadaniami

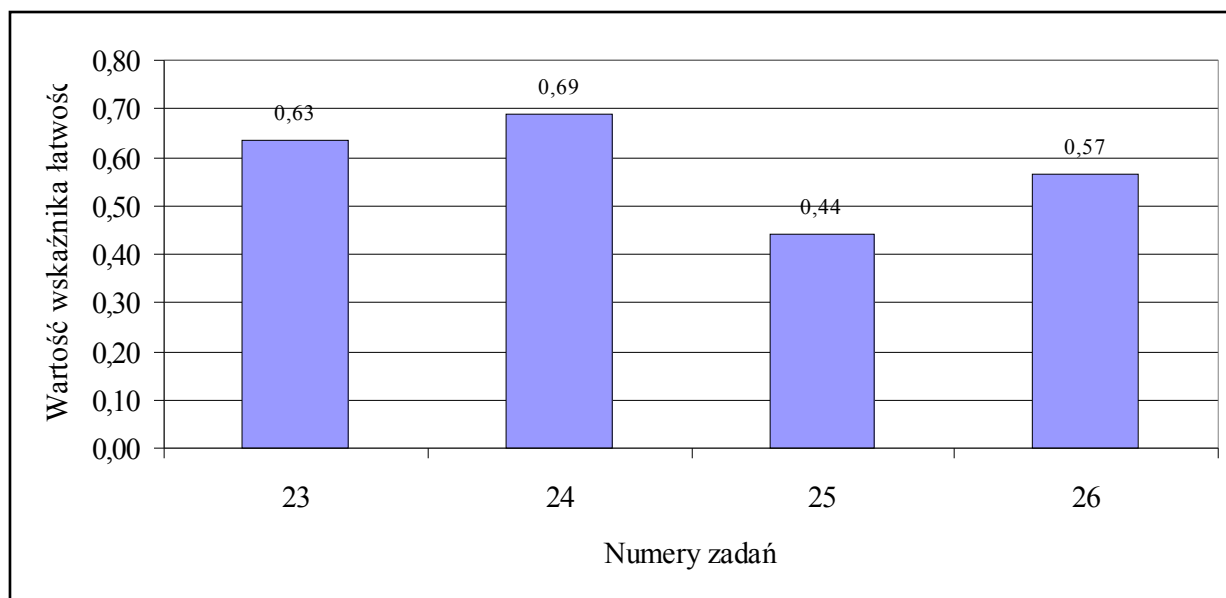
Interpretacja	Bardzo trudne	Trudne	Umiarkowanie trudne	Łatwe	Bardzo łatwe
Wartość wskaźnika łatwości	0,00 – 0,19	0,20 – 0,49	0,50 – 0,69	0,70 – 0,89	0,90 – 1,00
Numery zadań	13, 16, 17, 19, 27.5	1, 2, 6, 9, 10, 14, 15, 18, 21, 22, 25	5, 7, 8, 11, 12, 20, 23, 24, 26, 27.1	3, 4, 27.4	27.2, 27.3

Poniżej zamieszczone wykresy – 5, 6, 7 – przedstawiają łatwości zadań zamieszczonych w arkuszu I i II oraz kryteriów do tematu w arkuszu III.

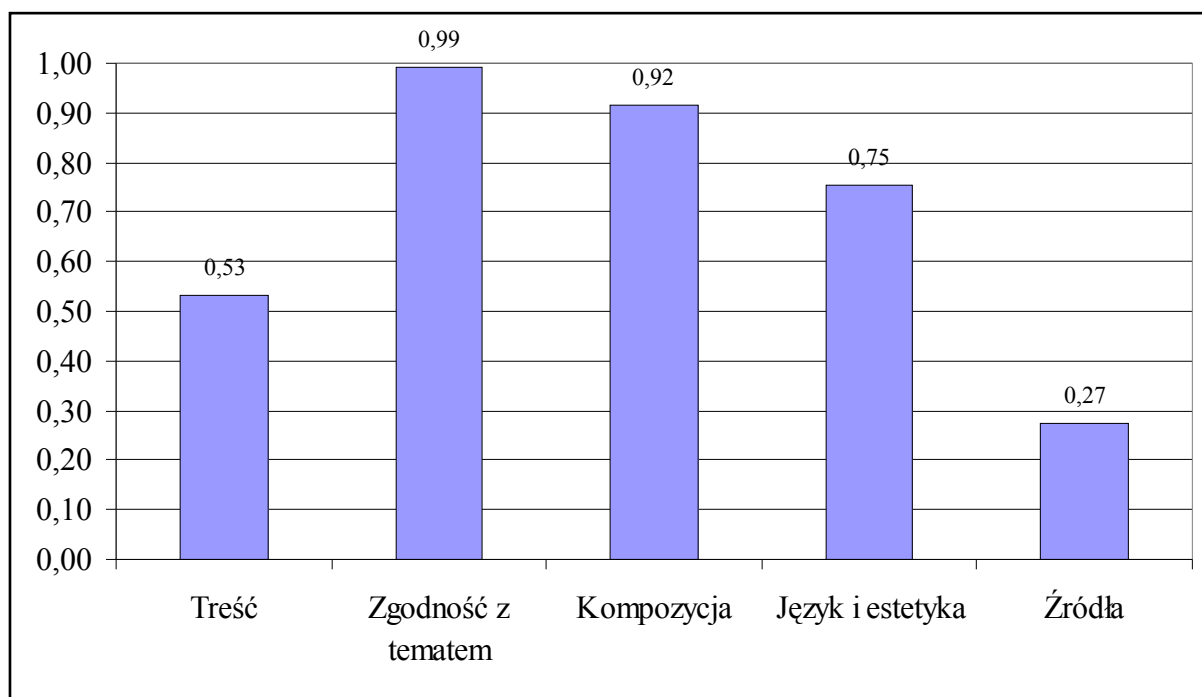
Wykres nr 5. Łatwość zadań - arkusz I



Wykres nr 6. Łatwość zadań – arkusz II



Wykres nr 7. Łatwość kryteriów do tematu – arkusz III



Analiza jakościowa zadań

Egzamin jako całość okazał się umiarkowanie trudny (wskaźnik łatwości - 0,51). Spośród poszczególnych arkuszy najtrudniejszym okazał się być arkusz I (0,46), a najłatwiejszym – arkusz III (0,59). Większość zadań zawartych w arkuszach to zadania trudne i umiarkowanie trudne.

Standard 1- Znajomość faktów i pojęć oraz umiejętność ich zastosowania we właściwym kontekście.

Tabela nr 6. Czynności sprawdzane zadaniami z wartościami wskaźnika łatwości

Nr zad.	Sprawdzane czynności Zdający potrafi:	Standard	Wartość wskaźnika łatwości
1.	wymienić zasady państwa demokratycznego	1.c	0,49
2.	skojarzyć tekst literacki z wydarzeniami najnowszej historii Polski	1.a, 1.b	0,30
3.	rozdzielić rodzaje aktów prawnych	1.j, 1.k	0,74
4.	określić, kto to jest powód	1.l	0,86
5.	odróżnić rodzaje form spotykanych w prasie	1.h	0,64
6.	wyjaśnić, na czym polega decentralizacja	1.m	0,49
7.	identyfikować kluczowe procesy polskiej historii najnowszej	1.b, 2.	0,52
8.	wyjaśnić rolę instytucji i wskaźników gospodarczych i zależności między nimi	1.n	0,68
9.	scharakteryzować kompetencje najważniejszych instytucji III RP	1.e, 1.j, 1.k	0,47

10.	porównać i sklasyfikować hasła programowe charakterystyczne dla różnych ideologii	1.d, 1.h	0,48
11.	przedstawić cele i działania najważniejszych instytucji międzynarodowych	1.p, 1.q	0,61
12.	scharakteryzować zakres kompetencji instytucji ochrony praw człowieka	1.e	0,53
13.	wyjaśnić pojęcie: podstawa opodatkowania	1.o	0,13
14.	rozpoznać wydarzenie historyczne na podstawie źródła ikonograficznego	1.b	0,48
15.	wyjaśnić tryb legislacyjny	1.j, 1.k	0,44
16.a	rozpoznać z jakiego dokumentu pochodzi cytat	1a,2	0,18
16.b	zanalizować tekst źródłowy i sformułować wniosek	1.a, 2.	
17.a	wyjaśnić termin „struktura społeczna”	1.i	0,16
17.b	zilustrować przykładami przemiany struktury społecznej w III RP	1.i	
18.	zanalizować biogramy i rozpoznać postacie	1.p, 1.q, 2.	0,22
19.	wyjaśnić różnicę między administracją rządową i samorządową	1.m	0,18
20.	klasyfikować kompetencje prezydenta III RP	1.c	0,60
21.	uporządkować chronologicznie daty najważniejszych wydarzeń z historii najnowszej	1.b, 2.	0,44
22.	ocenić zależność między rodzajem ordynacji a funkcjonowaniem struktur politycznych państwa	1.j	0,43

Umiejętności w obrębie standardu 1 sprawdzał w pełnym zakresie arkusz I, czyli test. Spośród wszystkich trzech arkuszy był tym z którym zdający mieli najwięcej problemów. Wskaźnik łatwości 0,46 klasyfikuje test jako trudny.

Największe trudności sprawiały zdającym następujące czynności:
skojarzenie tekstu literackiego z wydarzeniami najnowszej historii Polski,

- ❖ wyjaśnienie pojęcia: podstawa opodatkowania,
- ❖ rozpoznanie, z jakiego dokumentu pochodzi cytat,
- ❖ wyjaśnienie terminu „struktura społeczna”,
- ❖ zilustrowanie przykładami przemian struktury społecznej w III RP,
- ❖ zanalizowanie biogramów i rozpoznanie postaci,
- ❖ wyjaśnienie różnic między administracją rządową i samorządową.

Najlepiej zdający wykonali następujące czynności:

- ❖ rozróżnienie rodzajów aktów prawnych,
- ❖ określenie, kto to jest powód,
- ❖ wyjaśnienie roli instytucji i wskaźników gospodarczych i zależności między nimi,
- ❖ odróżnienie rodzajów form spotykanych w prasie.

Standard 2 - Umiejętność poprawnego wykorzystania posiadanej wiedzy do opisu i analizy rzeczywistości społecznej i politycznej.

Tabela nr 7. Czynności sprawdzane zadaniami z wartościami wskaźnika łatwości

Nr zad.	Sprawdzone czynności Zdający potrafi:	Standard	Wartość wskaźnika łatwości
7.	identyfikować kluczowe procesy polskiej historii najnowszej	1.b, 2.	0,52
16.a	rozpoznać, z jakiego dokumentu pochodzi cytat	1.a, 2.	0,18
16.b	zanalizować tekst źródłowy i sformułować wniosek	1.a, 2.	
18.	zanalizować biogramy i rozpoznać postacie	1.p, 1.q, 2.	0,22
21.	uporządkować chronologicznie daty najważniejszych wydarzeń z historii najnowszej	1.b, 2.	0,44
23.	wnioskować na podstawie tekstu, poprawnie wykorzystywać wiedzę do analizy rzeczywistości społecznej.	2.b, 2.c	0,63
24.	selekcjonować i hierarchizować fakty, zestawiać różne fakty i informacje i wnioskować na ich podstawie	2.a, 2.b, 2.c	0,69
25.	selekcjonować i hierarchizować fakty, wnioskować na podstawie źródła, formułować i uzasadniać własne stanowisko	2.a, 2.c, 2.d	0,44
26.	analizować wykres i wnioskować na jego podstawie, zestawiać informacje z wykresu z wiedzą własną,	2.b, 2.c	0,57

Umiejętności określone standardem 2 były badane zadaniami zarówno arkusza I, jak i II, czyli analizą źródeł.

Najwięcej trudności sprawiały zdającym zadania, które sprawdzały:

- ❖ rozpoznawanie, z jakiego dokumentu pochodzi cytat,
- ❖ analizowanie tekstu źródłowego i sformułowanie wniosku na jego podstawie,
- ❖ analizowanie biogramów i rozpoznawanie postaci,
- ❖ porządkowanie chronologicznie dat najważniejszych wydarzeń z historii najnowszej,
- ❖ selekcjonowanie i hierarchizowanie faktów, wnioskowanie na podstawie źródła, formułowanie i uzasadnianie własnego stanowiska.

Zadania otwarte wymagały niejednokrotnie użycia pojęć, określeń i słownictwa charakterystycznego dla przedmiotu. Wielokrotnie można było zauważyć brak takiej wiedzy lub umiejętności jej stosowania. Braki w wiedzy merytorycznej (patrz standard 1) powodowały trudności w rozwiązywaniu niektórych zadań. W szerokim zakresie zdający rozwiązywali zadania, polegające na selekcji informacji, analizie różnych informacji i formułowaniu sądów na ich podstawie. Były to zadania, które opierały się na danych podanych w arkuszu, a nie na wiedzy własnej.

Standard 3 - Umiejętność zrozumienia problemów życia publicznego i interpretowania stanowisk różnych stron debaty publicznej.

Tabela nr 8. Czynności sprawdzane zadaniami z wartościami wskaźnika łatwości

Nr zad. (nr tematu)	Sprawdzane czynności Zdający potrafi:	Standard
27.(1)	wykazać się zrozumieniem złożoności problemów życia publicznego, mechanizmów państwowych - relacji władz w RP na tle na innych przykładów	3.a, 3.e
27.(2)	analizować stanowiska różnych stron debaty publicznej dot. przystąpienia Polski do UE, ocenianie jakości argumentacji	3.c
27.(3)	formułować i uzasadniać własne stanowisko na temat przestrzegania prawa, wyjaśniać historyczny, polityczny i społeczny kontekst problemu	3.b, 3.d

Wiadomości i umiejętności wymienione powyżej były badane zadaniami arkusza III, czyli wypracowaniem. Na podstawie wskaźnika łatwości przedstawionego na wykresie nr 7 możemy stwierdzić, że pod względem treści wypracowania prezentują się jako umiarkowanie trudne (0, 59). Na 30 punktów możliwych do uzyskania 1 zdający uzyskał maksymalną liczbę punktów, zaś 24,7% uzyskało powyżej 20 punktów. Najniższy wynik uzyskany za ten typ zadań wynosił 7 pkt.

Tematem najchętniej wybieranym przez zdających był temat 2, dotyczący przystąpienia Polski do UE (w powyższym zestawieniu zad. 27.2). Wydaje się, że był on dość szeroko dyskutowany na zajęciach lekcyjnych. Z tym tematem zdający poradzili sobie najlepiej.

Wśród najczęściej pojawiających się błędów możemy wyróżnić: błędne stosowanie pojęć – wiedza o społeczeństwie to przedmiot, który posiada swój charakterystyczny język, zestaw pojęć niezbędnych do prawidłowego formułowania wypowiedzi, pisanie nie na temat.

Standard 4 - Praktyczne umiejętności obywatelskie przydatne w demokratycznym państwie prawa

Tabela nr 9. Czynności sprawdzane zadaniami z wartościami wskaźnika łatwości

Nr zad.	Sprawdzane czynności Zdający potrafi:	Standard	Wartość wskaźnika łatwości
23.4	znajdować i czytać ze zrozumieniem przepisy prawne odnoszące się do problemu zatrudnienia	4.e	0,63
24.4	wypowiadać się w formach przyjętych w życiu publicznym (petycja do władz lokalnych) formułować propozycje praktycznych rozwiązań problemu narkomanii	4.a, 4.c	0,69

Zadanie 23 i 24 to zadania składające się z szeregu czynności. Najbardziej skomplikowaną z nich była czynność ostatnia, czyli zastosowanie nabytych wiadomości i umiejętności do praktycznego rozwiązania problemu. Wskaźnik łatwości zadań sugeruje, że są one umiarkowanie trudne dla zdających. Problemem, który najczęściej pojawiał się przy odpowiedziach była niewłaściwa forma odpowiedzi (brak adresata, brak podpisu) oraz zbyt ogólnikowe sformułowania.

Podsumowanie

- ❖ Egzamin z wiedzy o społeczeństwie w formie zdawanej w tym roku był pierwszym tego typu egzaminem w Polsce. Egzamin zdało 94,8 % maturzystów.
- ❖ Spośród trzech arkuszy egzaminacyjnych najtrudniejszym okazał się arkusz I czyli test. Problemem zatem było wykazanie się podstawowymi wiadomościami i umiejętnościami. Fakt ten może być spowodowany zbyt małą ilością godzin lekcyjnych przeznaczanych dotychczas na przedmiot, lub faktem, że do tej pory nie był on przedmiotem zdawanym w takiej formie.
- ❖ Znacznie lepiej prezentowały się umiejętności zdających wyznaczone standardem 2 i 3. Podejmowano również ciekawe próby rozwiązania problemów społecznych – standard 4. Wartość rozwiązań zadań arkusza II i III zaniżał brak umiejętności właściwych temu przedmiotowi, w tym: wypowiedzania się, formułowania myśli i precyzji odpowiedzi.