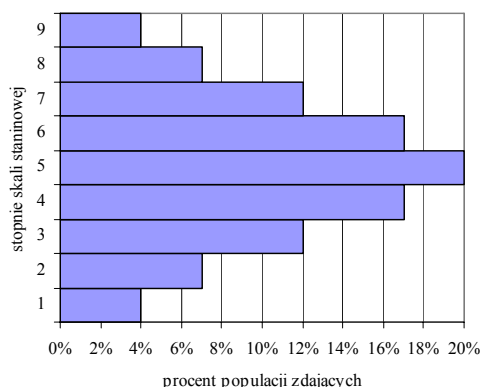


## Słownik terminów

- Łatwość zestawu zadań** - stosunek liczby punktów uzyskanych za rozwiązanie zadań przez wszystkich abiturientów do maksymalnej liczby punktów możliwych do uzyskania za zadania. To liczba z przedziału 0 - 1. Przedstawiana także w postaci procentowej, np. wskaźnik łatwości 0,75 można interpretować: „zdający uzyskali 75% punktów możliwych do zdobycia”.
- Łatwość zadania (p)** - stosunek liczby punktów uzyskanych za rozwiązanie danego zadania przez wszystkich abiturientów do maksymalnej liczby punktów możliwych do uzyskania za to zadanie.
- Skala staninowa** - otrzymuje się ją poprzez dokonanie podziału uporządkowanych rosnąco surowych wyników na dziewięć ponumerowanych przedziałów. Pierwszy przedział to 4% populacji maturzystów z wynikiem **najniższym**, drugi – 7% maturzystów z wynikiem **bardzo niskim**, trzeci – 12% z wynikiem **niskim**, czwarty – 17% z wynikiem **niżej średnim**, piąty – 20% zdających z wynikiem **średnim**, szósty – 17% z wynikiem **wyżej średnim**, siódmy – 12% z wynikiem **wysokim**, ósmy – 7% z wynikiem **bardzo wysokim** i ostatni, dziewiąty – 4% z wynikiem **najwyższym**. W tak skonstruowanej skali wynik średni dla populacji piszących znajduje się w 5. staninie. Pozycja wyniku na skali staninowej zależy od tego, jak napisali egzamin maturalny wszyscy przystępujący do niego maturzyści. Zastosowanie powyższej skali pozwala w dłuższym przedziale czasowym (np. kilku lat) porównywać wyniki maturzystów i szkół, niezależnie od trudności testu.



Stopień skali staninowej	Nazwa stanina
9	najwyższy
8	bardzo wysoki
7	wysoki
6	wyżej średniego
5	średni
4	niżej średniego
3	niski
2	bardzo niski
1	najniższy

- Średnia arytmetyczna (M)** - suma wszystkich uzyskanych wyników podzielona przez ich liczbę.

- Mediana (Me)** - wynik środkowy wybrany z wyników uporządkowanych rosnąco; dzieli abiturientów na 2 równe grupy.
- Modalna (Mo)** - najczęstszy wynik.
- Odchylenie standardowe** - miara rozrzutu wyników w stosunku do średniej – mierzona w punktach. Wysoka wartość informuje o bardzo zróżnicowanym poziomie zdających.
- Rozkład wyników** - przedstawienie w postaci tabeli lub wykresu słupkowego, ilu abiturientów uzyskało daną liczbę punktów.
- Współczynnik zmienności** - informuje, jaki procent wartości średniej stanowi odchylenie standardowe; obliczamy go, dzieląc odchylenie standardowe przez wartość średniej arytmetycznej i mnożąc uzyskany wynik przez 100%.